

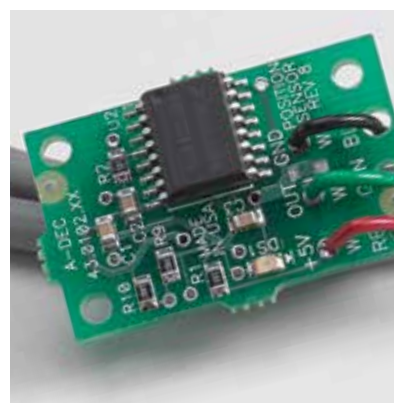
A-dec® 300

a dec®

# La differenza A-dec

## Costruiti per la vita

Per A-dec nessun dettaglio è trascurabile, nemmeno i bulloni nascosti nei prodotti. Ecco perché la maggior parte delle nostre apparecchiature odontoiatriche viene realizzata partendo dalle materie prime: un fattore essenziale per garantirne la qualità. Perché, nonostante questi componenti siano nascosti nel riunito, sono quelli che fanno la differenza per la durata, il comfort e la funzionalità di ogni singolo prodotto firmato A-dec. E per il vostro lavoro, questo è tutto ciò che conta.



**Blocchetto pneumatico** - Sistema brevettato che garantisce l'erogazione di acqua sempre pulita ai manipoli e al bicchiere.

**Cilindro di sollevamento** - Progettato e costruito da A-dec con un numero ridotto di componenti per un'idraulica destinata a durare nel tempo.

**Sensore di posizionamento della poltrona** - La tecnologia A-dec utilizza sensori elettronici di precisione.









# A-dec 300 l'evoluzione

## **Progettazione**

Il solido basamento costituisce il supporto ottimale per una poltrona eccezionalmente robusta. Oltre all'appoggio stabile, l'A-dec 300 consente una movimentazione silenziosa e dolce della poltrona grazie a un cilindro di sollevamento idraulico, progettato per durare 20 anni.

## **Valore**

Concepito come soluzione modulare, l'A-dec 300 è un riunito unico che consente di scegliere le caratteristiche desiderate ad un prezzo conveniente.

## **Flessibilità**

Modelli a cordoni pendenti o tipo S.P.R.I.D.O., basta scegliere. Sia il modello a colonna, che quello Radius® permettono di avere sempre manopole e strumentazione a portata di mano.

## **Comfort**

Le superfici sagomate che garantiscono una distribuzione uniforme della pressione e lo schienale con "pivot virtuale" assicurano comfort e sostegno straordinari per il paziente. Adatto a pazienti con peso fino a 181 kg.

## **Accesso**

Con il paziente comodamente rilassato, il lavoro del dentista è agevolato grazie allo schienale ultrapiatto con profilo sottile. Progettata grazie ad anni di esperienza, questa combinazione favorisce un miglior posizionamento per il dentista, migliorando nel contempo l'accesso alla cavità orale.





# Ergonomia e valore aggiunto

Chi dice che non si può avere il massimo del comfort? Tutte le poltrone odontoiatriche e tutti i seggiolini per dentisti o assistenti progettati da A-dec sono supportati da decenni di ricerca, dialogo con i professionisti, test e sviluppo. Ogni singola curva, ogni singola linea e ogni singolo contorno sono oggetto della nostra attenzione perché vogliamo garantire efficienza e comfort assoluti. Statene certi: l'A-dec 300 non è un'eccezione.

# Funziona come piace a voi

A colonna o Radius, a voi la scelta. Entrambe le opzioni consentono di avere la strumentazione a portata di mano e di trattare il paziente senza inutili interruzioni.



## **A-dec 300 Modello a colonna**

La faretra Traditional (a cordoni pendenti) o Continental (tipo S.P.R.I.D.O.) portano la tecnologia nella sala operatoria. La colonna, installabile a destra o sinistra, offre un facile accesso al separatore di amalgama e un'elegante e pratica scatola a pavimento nasconde gli allacciamenti.





### **A-dec 300 Modello Radius**

Semplicissima conversione fra operatori destrimani e mancini. I bracci Radius (singolo o doppio in caso di lampada a riunito) ruotano attorno alla parte anteriore della poltrona per un migliore accesso alla cavità orale.

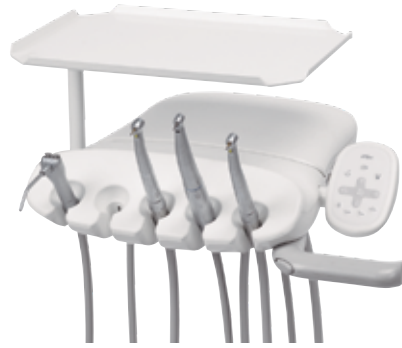
### **Pedaliera comando strumenti a reostato**

La nuova pedaliera comando strumenti a reostato A-dec offre tutto il controllo necessario. Il funzionamento è intuitivo: spostando la leva verso destra si attivano strumenti e spray, verso sinistra solo gli strumenti. Comando per chip air. L'attenzione è tutta sul paziente. Con un movimento minimo del piede, si ha una modulazione precisa di turbine e manipoli elettrici.

# Tutte le opzioni che desiderate



*Tappezzeria Plus con braccioli*



*Cordoni pendenti*



*Touchpad standard*



*Pedaliera comando strumenti a disco*



*Tappezzeria in termoformato senza braccioli*



*S.P.R.I.D.O.*



*Touchpad deluxe*



*Pedaliera comando strumenti a reostato*

## Tappezzerie e braccioli

Tutto ha inizio da una poltrona straordinaria. Una vasta gamma di opzioni a disposizione, dalla tappezzeria Plus alla quella in termoformato, braccioli a due posizioni o senza braccioli.

## Farette odontoiatriche

Come lavorate voi e il vostro staff? Le farette a cordoni pendenti e S.P.R.I.D.O. possono integrare fibre ottiche, turbine e due manipoli accessori.

## Touchpad

I comandi touch semplificano le regolazioni della poltrona e forniscono un accesso rapido ai controlli della lampada odontoiatrica e della bacinella. Il touchpad deluxe opzionale aggiunge controlli per i dispositivi clinici integrati, come ad esempio i micromotori elettrici, le videocamere e gli ablatori.

## Comandi a pedale

Modello a disco con opzione chip air oppure il modello A-dec a reostato per una modulazione precisa di turbine e manipoli elettrici.



Bacinella in vetro fissa



Supporto cannule a 3 alloggiamenti



Supporto cannule a 4 alloggiamenti



Bacinella in ceramica ruotabile



Supporto cannule doppio a 4 alloggiamenti



A-dec 300 LED



A-dec 500 LED



Braccio portamonitor Radius



Portamonitor su braccio lampada



Portamonitor su braccio lampada con braccio di raccordo

## Bacinella

Come le preferite? In vetro o in ceramica? Fisse o ruotabili? Entrambe le bacinelle includono le funzioni di riempimento bicchiere e risciacquo bacinella.

## Gruppo supporto cannule

Possibilità di posizionare aspirasaliva e aspiratore chirurgico proprio dove servono. I supporti cannule regolabili a 3 o 4 posizioni sono disponibili con montaggio su poltrona, bacinella o braccio telescopico.

## Lampade odontoiatriche

Una corretta sorgente luminosa è imprescindibile. I LED A-dec assicurano un'intensità bilanciata e un pattern luminoso uniforme, senza ombre. Accensione/spegnimento automatici quando la poltrona passa dalla posizione di ingresso/uscita a quella di lavoro e viceversa.

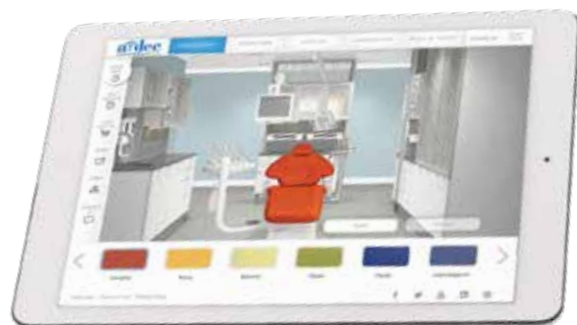
## Bracci portamonitor

Consultate. Educate. Esamate. I bracci portamonitor sono orientabili per permettere una visione ottimale, da parte del paziente, sia dalla posizione seduta che supina. Opzioni su misura: potete personalizzare il tipo di blocco o l'orientazione, il posizionamento dell'impugnatura e le diverse possibilità di montaggio.

## Tappezzeria in termoformato



Il colore è quell'elemento che fa la differenza nella creazione di un ambiente che esprima la vostra personalità. Ecco perché A-dec offre una vasta gamma di colori per le tappezzerie Plus e in termoformato.



**Ordinate i campioni dal sito  
a-dec.com/InspireMe**

## Tappezzeria Plus



I colori rappresentati potrebbero non riprodurre fedelmente quelli reali. Rivolgetevi al rivenditore autorizzato A-dec per ottenere campioni colore e le informazioni più recenti sui prodotti.



## Specifiche

### Poltrona odontoiatrica A-dec 300

Escursione verticale	da 349 mm a 800 mm (da 13,75 pollici a 31,5 pollici); 375 mm (14,75 pollici) con doppio braccio
Schienale sottile e flessibile	32 mm (1,25 pollici), termoformato
Sistema di azionamento	Azionamento ibrido (inclinazione schienale elettro-meccanica, movimentazione seduta idraulica)
Sicurezza arresto schienale e seduta della poltrona	Arresta la discesa quando in presenza di un'ostruzione
Poggiatesta	A doppia articolazione e regolabile in altezza (a manopola)
Alimentatore 300 watt integrato	Sì
Pedaliera	Opzionale
Opzioni riunito	A colonna o Radius (braccio singolo o doppio)
Opzioni tappezzeria	Plus o termoformato

### Faretre odontoiatriche

	<b>A-dec 300 Continental (S.P.R.I.D.O.)</b>	<b>A-dec 300 Traditional (cordoni pendenti)</b>
Blocchetto pneumatico	Standard a 3 strumenti, opzionale a 4 strumenti	Standard a 3 strumenti, opzionale a 4 strumenti
Conversione destrimane/mancino	Sì	Sì
Opzioni cordoni	In vinile o silicone	In vinile o silicone
Manipoli	4	4
Maniglie con freno	Prima standard, seconda opzionale	Prima standard, seconda opzionale
Opzioni touchpad	Senza, standard o deluxe	Senza, standard o deluxe
Fibre ottiche	Opzionali	Opzionali
Pedaliera comando strumenti	A disco, chip air o a reostato	A disco, chip air o a reostato
Braccio faretra	Braccio pantografato con freno pneumatico A-dec 333 - Radius A-dec 335 - a colonna	Braccio pantografato con freno pneumatico A-dec 332 - Radius A-dec 334 - a colonna Regolazione manuale altezza A-dec 336 - Radius











**A-dec Sede centrale**

2601 Crestview Drive  
Newberg, Oregon 97132 USA  
Tel: 1.800.547.1883 negli USA/Canada  
Tel: +1.503.538.7478 fuori da USA/Canada  
Fax: +1.503.538.0276  
a-dec.com

**A-dec Australia**

Tel: 1.800.225.010 solo Australia  
Tel: +61.(0)2.8332.4000 fuori dall'Australia

**A-dec Cina**

Tel: 400.600.5434 solo Cina  
Tel: +86.571.89026088 fuori dalla Cina

**A-dec United Kingdom**

Tel: 0800.2332.85 solo Regno Unito  
Tel: +44.(0).24.7635.0901 fuori dal Regno Unito

I colori rappresentati in questa brochure potrebbero non riprodurre fedelmente quelli reali e potranno subire modifiche senza preavviso. Rivolgetevi al rivenditore autorizzato A-dec per ottenere campioni colore e le informazioni più recenti sui prodotti.

Tutti i marchi commerciali nel presente documento sono soggetti ai diritti sui marchi di A-dec, delle sue affiliate e dei rispettivi fornitori collettivi negli Stati Uniti e all'estero.