

BRUKSANVISNING

A-dec® 300 LED

DENTALBELYSNING



The A-dec logo, featuring a stylized caduceus symbol above the lowercase text 'a dec'.

Copyright

© 2022 A-dec, Inc. Med ensamrätt.

A-dec, Inc. utfärdar inga garantier av något slag angående detta material, inklusive men inte begränsat till underförstådda garantier om säljbarhet eller lämplighet för ett speciellt syfte. A-dec, Inc. ska inte hållas ansvarigt för eventuella fel häri eller för följdskador eller andra skador rörande utrustningen, prestandan eller användningen av detta material. Informationen i detta dokument kan ändras utan föregående meddelande. Om du upptäcker problem i dokumentationen, skicka in en skriftlig rapport till oss. A-dec, Inc. garanterar inte att detta dokument är felfritt.

Ingen del av detta dokument får kopieras, ändras eller överföras i någon form eller med någon metod, elektronisk eller mekanisk, inklusive fotokopiering, inspelning eller med något system för förvaring och hämtning av information, utan föregående skriftligt tillstånd från A-dec, Inc.

Immateriella rättigheter

Varumärken, handelsnamn eller varumärkessymboler och ikoner som förekommer i detta dokument får inte reproduceras, kopieras eller manipuleras på något sätt utan uttryckligt skriftligt godkännande från varumärkets ägare.

A-dec, A-dec-logotypen och de varumärken som anges på www.a-dec.com/legal/trademarks är varumärken som tillhör A-dec, Inc. och är registrerade i USA och i andra länder. Vissa pekstyrningssymboler och ikoner är märkesskyddade och tillhör A-dec, Inc.

Andra varumärken som finns häri kan vara märkesskyddade och tillhöra respektive ägare. Medicom och SafeShield är varumärken eller registrerade varumärken som tillhör A.R. Medicom Inc. i USA, och kan vara varumärken eller registrerade varumärken i andra länder.

Regulatorisk information och garanti

Nödvändig regulatorisk information och garantin för A-dec finns i *Regulatorisk information, specifikationer och garanti* (art.nr 86.0221.16) som finns att tillgå i resurscentret på www.a-dec.com.



Få snabb och enkel tillgång till detta dokument online genom att skanna, peka på eller klicka på denna QR-kod, som leder dig vidare till: a-dec.com/regulatory-guide.

Produktservice

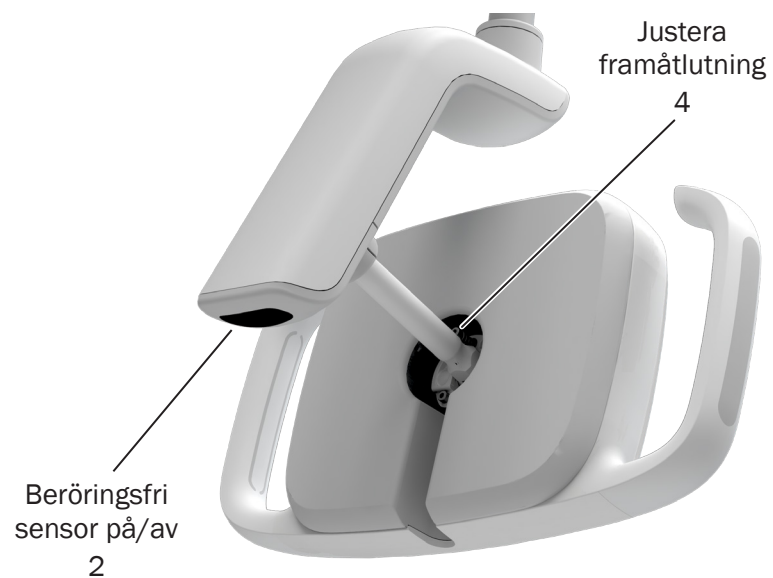
Produktservice finns att tillgå genom lokala auktoriserade återförsäljare för A-dec. Behöver du information om service, eller vill hitta en auktoriserad försäljare, kontakta A-dec på 1.800.547.1883 i USA och Kanada eller +1.503.538.7478 från hela världen, eller gå till www.a-dec.com.

Produktmodeller och versioner som täcks av detta dokument*

Modeller	Versioner	Beskrivning
371L	A	Dentalbelysning med fäste på stödsidan
372L	A	Dentalbelysning med Radius®-fäste
374L	A	Dentalbelysning med centralskåpfäste
375L	A	Dentalbelysning med fäste för vägg/sidoskåp
376L	A	Dentalbelysning med takfäste
377L	A	Dentalbelysning med spårfäste
378L	A	Dentalbelysning med simulatorfäste

* Vissa produktmodeller, versioner och alternativ i detta dokument kanske inte finns tillgängliga i vissa regioner.

Innehållsöversikt



Pekkontroller
3



Använd/justera	2
Rengöring/underhåll	5
Specifikationer.....	8

Använd/justera

Grundläggande användning



Rör handen inom 76 mm (3 tum) under den beröringsfria på/av-sensorn för att sätta på eller stänga av lampan. Om lampan inte tänds, kontrollera att strömmen är på till leveranssystemet och/eller stolen.



OBS Svarta handskar kan påverka sensorns förmåga att aktivera belysningen. Om du har på dig vita eller ljusa handskar och lampan ändå inte tänds, kontrollera att strömmen är på till leveranssystemet eller stolen.

Hur ljusstyrkan ändras beror på hur dentalbelysningen är konfigurerad.

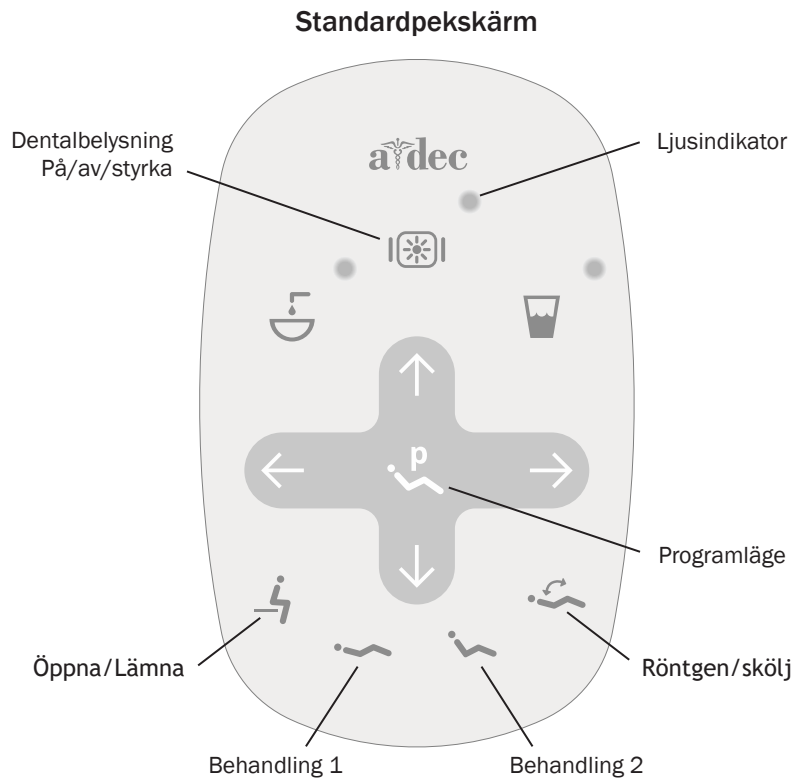
Lampor med pekkontrollsfunktion

Använd pekkontrollerna för att ändra ljusstyrkan.

Lampor utan pekkontrollsfunktion

Använd lampans beröringsfria på/av-sensor för att ändra ljusstyrkan. Lampan växlar mellan hög, låg och av.

Använda dentalbelysningen med pekkontroller



VIKTIGT Peksjärmen som visas är en standardmodell. För andra pekkontroller, se det supportmaterial som medföljer ditt leveranssystem.

Sätta på/stänga av dentalbelysningen och ändra ljusstyrka

Dentalbelysning med pekkontrollsfunktioner:

- Tryck på för att sätta på lampan.
- Tryck och släpp upprepade gånger för att ändra läge för ljusstyrka. Ljusindikatorn blinkar kontinuerligt i komposit/lågt läge.
- Tryck och håll in för att stänga av lampan.

Ställ in automatisk på/av-funktion för dentalbelysning

Tryck eller på peksjärmen för att dentalbelysningen ska tändas automatiskt när stolen slutar röra sig. Lampan stängs av igen när du trycker på eller .

Tryck på och håll in både och samtidigt för att avaktivera eller aktivera den automatiska på/av-funktionen.

- **Ett pip** visar att funktionen är avstängd.
- **Tre pip** visar att funktionen är aktiv.



OBS Om du har en dentalbelysning utan peksjärmsfunktioner och oavsiktligt råkar trycka på ikonen för dentalbelysning på en pekskärm kommer ljusindikatorn att tändas. Stäng av ljusindikatorn genom att trycka på och hålla in ikonen för dentalbelysningen. Har du fler frågor om din specifika utrustning och konfiguration kontaktar du din lokala auktoriserade återförsäljare för A-dec.

Obs: Pekstyrningssymboler och ikoner är märkesskyddade och tillhör A-dec, Inc.

Belysningsfunktioner



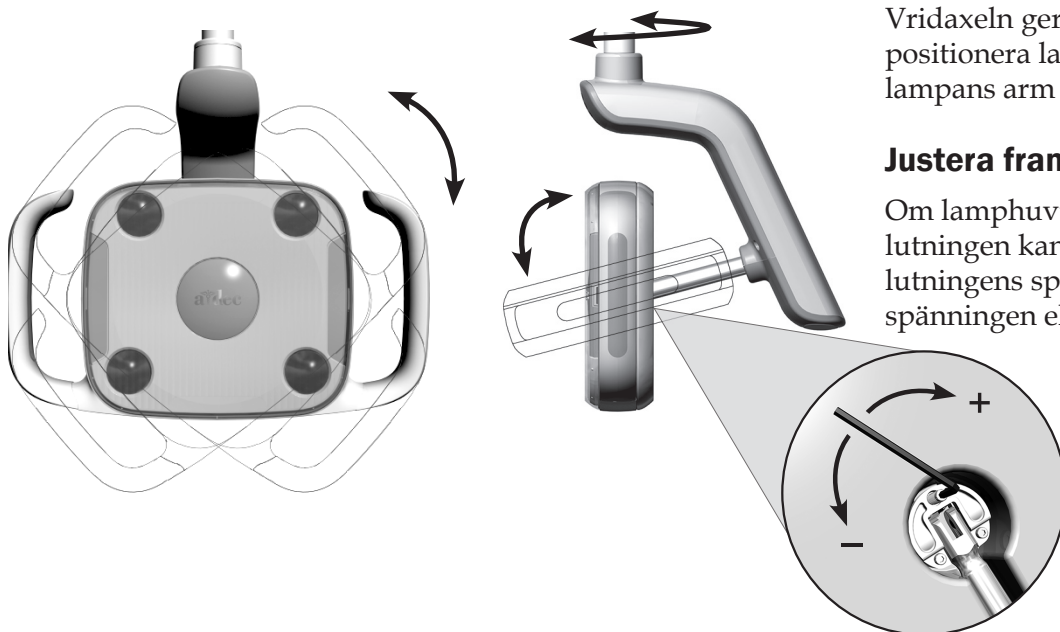
Komposit/lågt läge

Komposit/lågt läge sänker ljusstyrkan och förhindrar oavsiktlig härdning av ljuskänsliga kompositmaterial, förseglingsmaterial och lim.

Fokusintervall

Dentalbelysningen har ett fast fokusintervall som ger optimal belysning på ett avstånd på 400–750 mm (16–30 tum) från munhålan.

Rörelseintervall



Vridaxeln ger ett stort rörelseintervall. Använd kapaciteten för att positionera lampan så att tandytorna syns optimalt samtidigt som lampans arm stör annan utrustning och personalen så lite som möjligt.

Justera framåtlutning

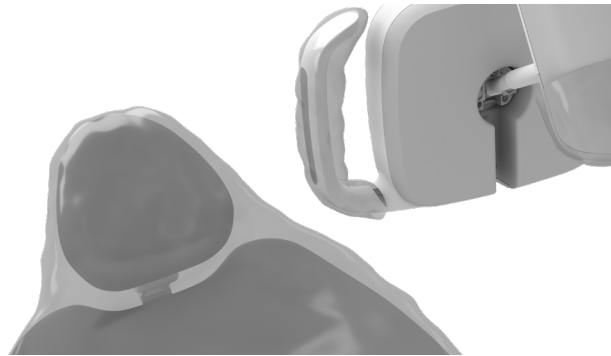
Om lamphuvudet inte håller positionen eller det är svårt att justera lutningen kan en 7/64" sexkantsnyckel användas för att justera lutningens spänningsskruv. Vrid skruven medurs för att öka spänningen eller moturs för att minska spänningen.



OBS Andra spänningsjusteringar kräver att enheten monteras isär. Kontakta din auktoriserade återförsäljare för A-dec om lampan behöver justeras ytterligare.

Rengöring/underhåll

Skydda med överdrag



OBS Information om korrekt användning och kassering av överdrag/barriärmaterial finns i respektive tillverkares bruksanvisningar.

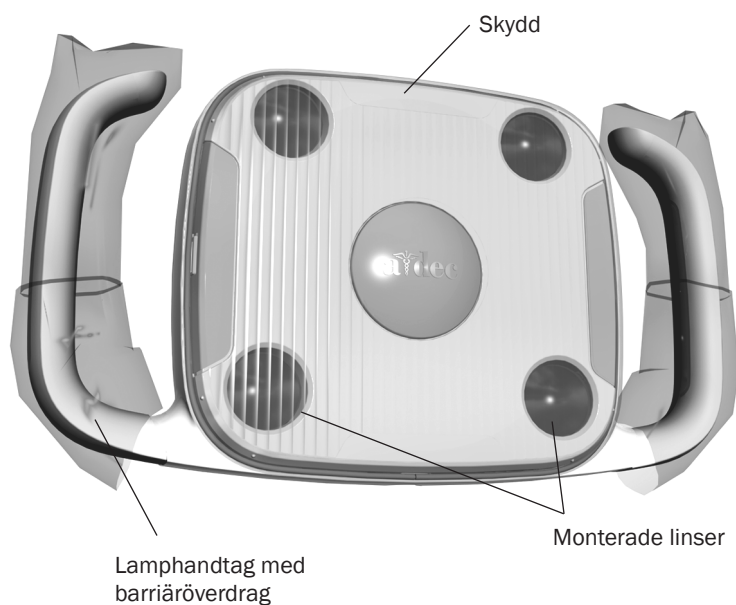
A-dec rekommenderar att skyddande överdrag används för alla tillämpliga beröringsytor och överföringsytor. Beröringsytor är områden som kommer i kontakt med händer och därför utgör en risk för potentiell korskontaminering under dentala ingrepp. Överföringsytor är områden som kommer i kontakt med instrument och andra föremål.

I USA måste barriärmaterial produceras enligt aktuell god tillverkningssed (CGMP) enligt specifikationerna från USA:s livsmedels- och läkemedelsmyndighet (USFDA). För områden utanför USA, se de förordningar för medicinteknisk utrustning som gäller lokalt.



VIKTIGT Rekommendationer om rengöring och kemisk desinfektion av beröringsytor och överföringsytor (där barriärskydd inte går att tillämpa eller när barriären har äventyrats) finns i *Guide för aseptisk hantering av utrustning från A-dec* (art.nr 85.0696.16).

Överdrag till dentalbelysning



Lamphandtag

Använd barriäröverdrag på lamphandtagen för att förhindra korskontaminering. Handtagen är utformade så att de enkelt kan kläs med samma engångsöverdrag i plast som används för luft/vattensprutan.

Lampskydd

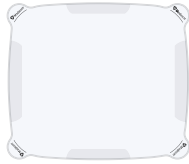



VAR FÖRSIKTIG Ta inte loss själva lampskyddet från lampan om det inte är absolut nödvändigt. Lampskyddet har en packning för att hindra damm och skräp från att komma in i lampans linser. Om vätska eller smuts hamnar innanför packningen kan lampskyddet tas bort och rengöras. Använd ett verktyg med platt blad som inte skadar lamphöljet. Vidrör inte och försök inte rengöra de monterade linserna i lampan när lampskyddet har tagits loss, detta kan skada komponenterna.

Barriärer hjälper till att hålla dentalbelysningens skydd rent under ingrepp. Använd endast optiskt korrekt barriärfilm som inte ändrar ljuskvaliteten. A-dec rekommenderar SafeShield™ engångsbarriär från Medicom® (beställningsinformation finns på sidan 7).

Om barriärfilm inte används ska lampskyddet försiktigt rengöras på plats med hjälp av en mjuk bomullsduk fuktad med icke-slipande rengöringsmedel och vatten.

Dentalbelysning underhållsdelar

Beskrivning	Artikelnummer	
Medicom® SafeShield™ engångsbarriär (förpackning med 10)	9565	
LED linsskydd och packning	90.1343.00	

Kontakta din auktoriserade återförsäljare för A-dec för information om tillgängliga underhållsdelar.

Specifikationer



Specifikationer för ström och ljus

Ström:	Maximalt 15 watt
Fokusintervall:	400–750 mm (16–30 tum)
LED-typ:	vit HB-LED, 94 CRI
Färgtemperatur:	vit 5 000 Kelvin
Ljusbild:	95 mm H x 145 mm B vid 700 mm (3,8 tum H x 5,7 tum B vid 27,6 tum)
Nominell ljusstyrka:	
• hög:	25 000 lux (2 323 fc)
• komposit*/låg:	8 000 lux (743 fc)
Värmeutstrålning:	51 BTU/timme

* Kompositläge är en accepterad industriterm och är inte avsedd att uppfylla standarden ISO 9680:2014, 5.2.10.



VIKTIGT Elektriska specifikationer, identifiering av symboler och andra regulatoriska krav finns i *Regulatorisk information, specifikationer och garanti* (art.nr 86.0221.16) som finns att tillgå i resurscentret på www.a-dec.com.



Få snabb och enkel tillgång till detta dokument online genom att skanna, peka på eller klicka på denna QR-kod, som leder dig vidare till: a-dec.com/regulatory-guide.



OBS Specifikationerna kan ändras utan föregående meddelande. Kraven kan variera beroende på platsen för din verksamhet. För mer information, kontakta din auktoriserade återförsäljare för A-dec.



 **A-dec huvudkontor**

2601 Crestview Drive
Newberg, Oregon 97132
USA
Tel: 1.800.547.1883 inom USA/KAN
Tel: +1.503.538.7478 utanför USA/KAN
www.a-dec.com

A-dec Australien

Unit 8
5-9 Ricketty Street
Mascot, NSW 2020
Australien
Tel: 1.800.225.010 inom AUS
Tel: +61.(0).2.8332.4000 utanför AUS

A-dec Kina

A-dec (Hangzhou) Dental Equipment Co., Ltd.
Building 5, No. 528 Shunfeng Road
Tangqi Town, Yuhang District,
Hangzhou, Zhejiang, Kina 311100
Tel: 400.600.5434 inom Kina
Tel: +86.571.89026088 utanför Kina

A-dec Storbritannien

Austin House
11 Liberty Way
Nuneaton, Warwickshire CV11 6RZ
England
Tel: 0800.ADEC.UK (2332.85) inom Storbritannien
Tel: +44.(0).24.7635.0901 utanför Storbritannien



86.0670.16 Rev F
Utfärdandedatum 2022-12-16
Copyright 2022 A-dec, Inc.
Med ensamrätt.

IFUnewcov4